

Duál üzemmódú kézi rádió

dualfocX

by funkwerk

Rádió karakterisztika		Méretek és tömeg		
Frekvencia sávok	GSM 900, E-GSM 900, DCS 1800, GSM-R, E-GSM-R		Magasság	145 mm
Adatátvitel	GPRS class 10		Szélesség	60 mm
Adóteljesítmény	2 W - GSM/GSM-R & 1 W - DCS 1800		Mélység	36 mm
OTA - SIM upgrade támogatás	automatikus sávátkapcsolás	GSM ASCII alkalmazás (phase 2+)	Tömeg (akkumulátorral)	kb. 300 g
GPS opcióként	GSM-R alkalmazás, tolatási üzemmóddal			
Környezeti feltételek				
Működési hőmérséklet	-20 °C ... 70 °C			
Tárolási hőmérséklet	-40 °C ... 85 °C			
Védelmi osztály	IP 65			
Ellenállás vegyi anyagokkal szemben	fékolaj, motor- és sebességváltó-olaj hatásai ellen védett			
Műszaki adatok				
Kijelző	2.2" TFT színes kijelző, 240 x 320 pixel (QVGA)			
Hang	2 mikrofon, 2 hangszóró			
Akkumulátor	2,700 mAh			
Csatlakozók	kiegészítő perifériák csatlakoztatása és RS232 (külső mikrofon, beszélő-hallgató készlet, stb.)			
kesztyűben használható	baloldali PTT gomb	MicroSD kártya slot		
menü görgetés és kiválasztás	LED-es állapot- és üzemmód-kijelzés			
speciális vész hívó gomb	konfiguráció és szoftver feltöltés külső interfészen keresztül			
Működési jellemzők, szolgáltatások				
Walkie/Talkie üzemmód	mikrofon némítás	hangrögzítés / -visszajátzás		
gyorshívó lista	automatikus újrahívás	hívás utáni automatikus bontás		
vész hívások rögzítése	távvezérlés távoli kezelőpulttól			
konfiguráció másolása	RF monitor	SMS		
naptár / ébresztő / óra	opcionális dőlés-/gyorsulás-érzékelés			



Funkwerk Magyarország Kft.
1081 Budapest, Köztársaság tér 3.

Telefon: +36 1/ 323-1420
Fax: +36 1/ 323-1421

info@funkwerk-mo.hu
www.funkwerk-mo.hu

Tartozékok



Töltő állvány
1405.120-00018



Autós töltő
1405.120-00019



Utazó töltő
1405.120-00020



Hálózati adapter
1405.120-00005



Asztali töltő
1405.120-00003



Asztali töltő állomás
1405.120-00004



4-es töltő
1405.120-00006



Soros interfész kábel
RS232 (1.80m)
1405.120-00018



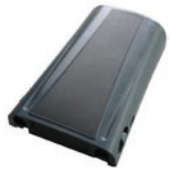
Beszédgomb (PTT),
jobbkezes, külső gomb
1405.120-00001



Akkumulátor rezgő
hívásjelzéssel
1405.110-30002



Akkumulátor GPS vevővel és
rezgő hívásjelzéssel
1405.110-30001



Antenna 450 – 470 MHz
1405.120-00002



Mikrofon / hangszóró, C500
1405.120-00011



Com Control PTT,
C400 beszédváltó
1405.120-00012



Noise com headset, mini
beszédgomb (PTT) a headset-en
1405.120-00017



Bőrtok, 1-es típus
1405.120-00008



Bőrtok, 2-es típus
1405.120-00009



Bőrtok, nyitott
1405.120-00007

